



ΕΠΑΝΕΞΕΤΑΣΗ ΤΗΣ ΠΕΡΙΦΕΡΕΙΑΚΗΣ ΕΛΚΥΣΤΙΚΟΤΗΤΑΣ ΠΡΟΣ ΜΙΑ ΠΡΑΣΙΝΗ ΚΑΙ ΣΥΜΠΕΡΙΛΗΠΤΙΚΗ ΠΑΓΚΟΣΜΙΟΠΟΙΗΣΗ



Funded by
the European Union

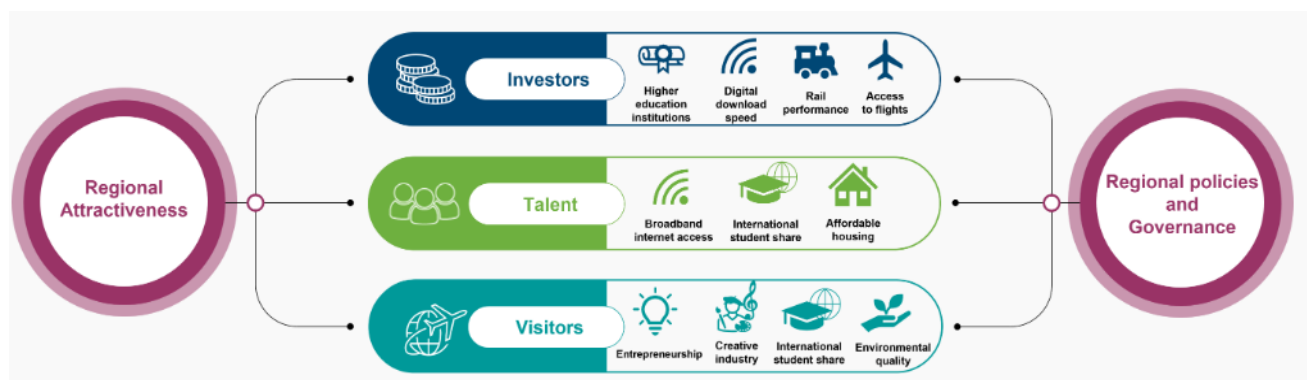


Επανεξέταση της Περιφερειακής Ελκυστικότητας

Εισαγωγή

Το πρόγραμμα «Επανεξέταση της Περιφερειακής Ελκυστικότητας» του ΟΟΣΑ εξοπλίζει τους φορείς χάραξης πολιτικής και τους συνεταίρους τους με τη γνώση και τα εργαλεία που χρειάζονται για να προσδιορίσουν τη θέση των περιφερειών τους στον σημερινό μεταβαλλόμενο κόσμο. Επιπλέον, προωθούμε τον διάλογο μεταξύ μιας ολοένα και μεγαλύτερης, δραστήριας κοινότητας, άνω των 40 περιφερειών για την ανταλλαγή βέλτιστων πρακτικών.

Στο σημερινό, ταχέως μεταβαλλόμενο, παγκόσμιο περιβάλλον, με τις νέες βιομηχανικές πολιτικές σε άνοδο και τις παγκόσμιες αλυσίδες αξίας να αποκτούν στρατηγικές προεκτάσεις, οι περιφέρειες προσπαθούν συνεχώς να προσελκύσουν **το εξειδικευμένο ανθρώπινο δυναμικό, τις επενδύσεις και τους επισκέπτες** που χρειάζονται για να ευημερήσουν. Το πρόγραμμα «Επανεξέταση της Περιφερειακής Ελκυστικότητας» του ΟΟΣΑ υπερβαίνει τους παραδοσιακούς δείκτες των οικονομικών παραγόντων και των διεθνών συνδέσεων, λαμβάνοντας μια πραγματικά πολυδιάστατη προσέγγιση για να φωτίσει τι πραγματικά προσελκύει ανθρώπους, επιχειρήσεις και τουρίστες σε μια περιφέρεια. Για παράδειγμα:





Κατανοώντας τα πλεονεκτήματα και τις αδυναμίες της περιφέρειάς τους αναφορικά με σημαντικούς μοχλούς ελκυστικότητας, οι φορείς χάραξης πολιτικής στις συμμετέχουσες περιφέρειες μπορούν με αυτοπεποίθηση να αναπτύξουν **στοχευμένες πολιτικές με απτό αντίκρισμα** για μια αποτελεσματική, συμπεριληπτική και βιώσιμη ανάπτυξη.

Η σουηδική περιφέρεια Νόρμποττεν, μία από τις περιφέρειες που συμμετέχουν στο πρόγραμμα, διατήρησε τη μεθοδολογία του προγράμματος για να ενημερώσει τις στρατηγικές της σχετικά με την περιφερειακή ανάπτυξη και την έξυπνη εξειδίκευση, ενώ η Ιρλανδία τη χρησιμοποίησε για να αναθεωρήσει ολόκληρη την Εθνική Στρατηγική Σχεδιασμού της για το 2040. Αυτές οι επιτυχίες έχουν οδηγήσει ακόμη και περιφέρειες από κράτη μη μέλη του ΟΟΣΑ να συμμετάσχουν στο πρόγραμμα και να εφαρμόσουν τη μεθοδολογία του έργου, συμπεριλαμβανομένων και περιφερειών στη Νότια και Κεντρική Αμερική.

Βοηθώντας περιφέρειες να πλοηγηθούν στις παγκόσμιες αλλαγές...

Η ικανότητα μιας περιφέρειας να προσελκύει επενδυτές, ανθρωπινό δυναμικό και επισκέπτες είναι καθοριστική για την ικανότητά της να αντέξει τις πιέσεις των μεγα-τάσεων στις σημερινές παγκοσμιοποιημένες και διασυνδεδεμένες αγορές: από την κλιματική αλλαγή έως τις ελλείψεις εξειδικευμένου ανθρώπινου δυναμικού, από τη δημογραφική μετάβαση έως την ψηφιοποίηση.



**Παγκόσμια
αβεβαιότητα**



**Κλιματική
αλλαγή**



**Δημογραφική
μετάβαση**



Ψηφιοποίηση



... αξιοποιώντας παράγοντες περιφερειακής ελκυστικότητας

Ανάμεσα στα διαφορετικά είδη παραγόντων ή «μοχλών» που μπορούν να επηρεάσουν την ελκυστικότητα μιας περιφέρειας στο μεταβαλλόμενο παγκόσμιο πλαίσιο, ο ΟΟΣΑ έχει εντοπίσει 6 βασικούς τομείς που διαμορφώνουν την ελκυστικότητα μιας περιφέρειας:

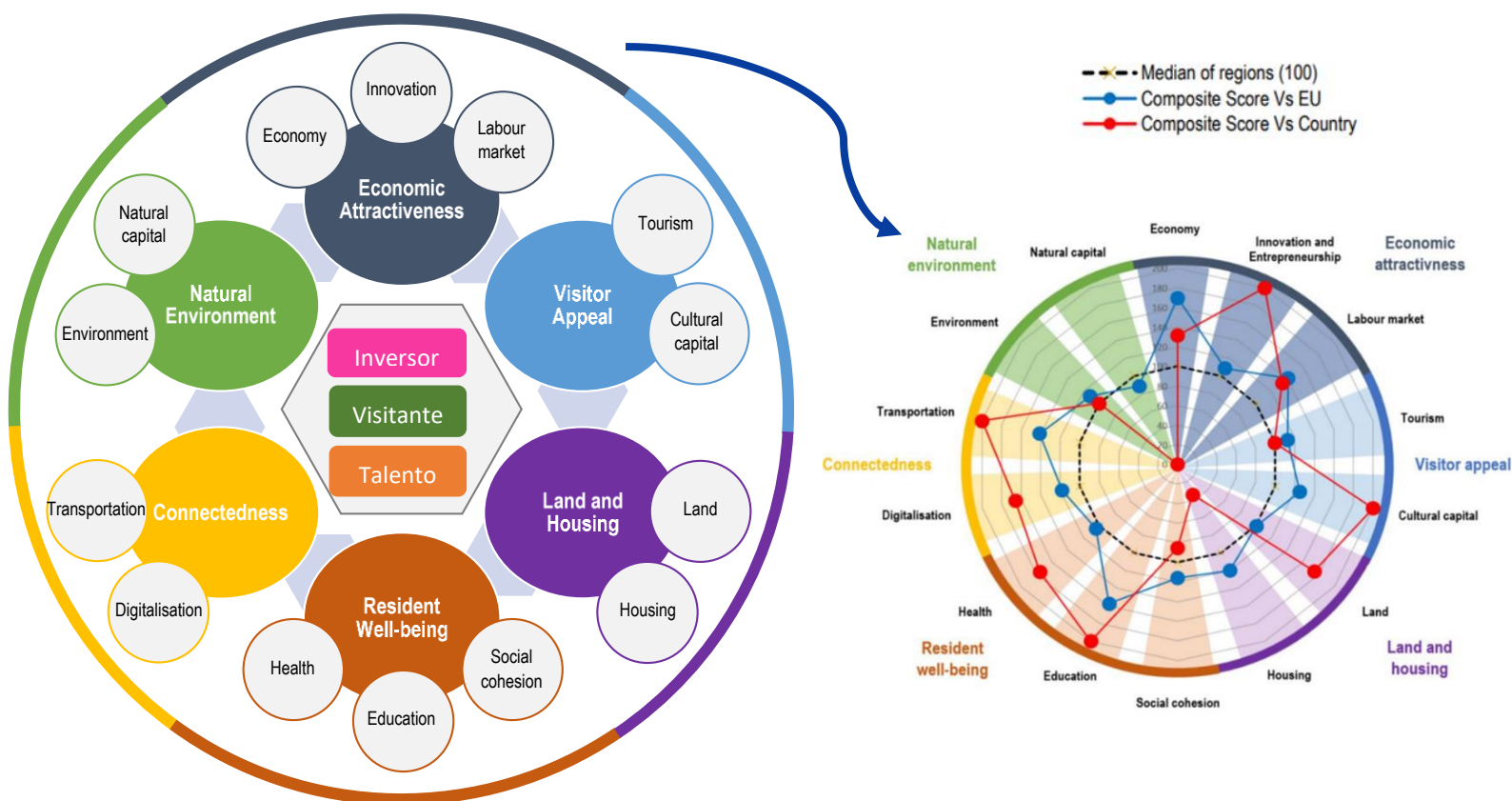
- **Οικονομική ελκυστικότητα** που απαιτεί ένα δυναμικό περιβάλλον το οποίο προσελκύει άτομα με δεξιότητες και καινοτόμες επιχειρήσεις.
- **Ελκυστικότητα για επισκέπτες**, η οποία συνδέεται άμεσα με το πολιτιστικό κεφάλαιο.
- **Γη και στέγαση** που πρέπει να είναι διαθέσιμες και προσιτές.
- **Ευημερία των κατοίκων**, από την πρόσβαση στη στέγαση έως την εκπαίδευση, την υγειονομική περίθαλψη και τις πολιτιστικές επιλογές.
- **Συνδεσιμότητα**, καθώς οι ισχυρές υποδομές και η ψηφιακή προσβασιμότητα είναι κρίσιμες για την προσέλκυση ανθρώπινου δυναμικού και επενδύσεων στον σημερινό διασυνδεδεμένο κόσμο.
- **Φυσικό περιβάλλον**, με τη βιωσιμότητα να αποτελεί προτεραιότητα αύξουσας σημασίας για πολλούς επισκέπτες και επενδυτές.

Συνοπτικά, ο στόχος του προγράμματος «**Επανεξέταση της Περιφερειακής Ελκυστικότητας**» του ΟΟΣΑ είναι να βοηθήσει τους φορείς χάραξης πολιτικής σε διάφορα επίπεδα διακυβέρνησης να αξιοποιήσουν αυτούς τους κρίσιμους παράγοντες της περιφερειακής ελκυστικότητας. Το πρόγραμμα παρέχει στους συμμετέχοντες φορείς και τους εταίρους τους την ανάλυση, τα εργαλεία και την καθοδήγηση – προσαρμοσμένα σε κάθε περιφέρεια – που χρειάζονται για τον σχεδιασμό αποτελεσματικών πολιτικών και στρατηγικών περιφερειακής ανάπτυξης.



Γιατί λειτουργεί: Μια καινοτόμος μεθοδολογία που παράγει απτές προτάσεις πολιτικής, προσαρμοσμένες στην κάθε περιφέρεια

Η καινοτόμος, διεθνώς επικυρωμένη μεθοδολογία του προγράμματος «Επανεξέταση της Περιφερειακής Ελκυστικότητας» του ΟΟΣΑ καλύπτει **περισσότερους από 50 δείκτες σε 14 πτυχές της ελκυστικότητας σε 6 βασικούς τομείς**. Βάσει αυτών, ο ΟΟΣΑ δημιουργεί «πτυξίδες περιφερειακής ελκυστικότητας» που παρέχουν στις συμμετέχουσες περιφέρειες μια πλήρη εικόνα του προφίλ ελκυστικότητάς τους, αναδεικνύοντας συγκριτικά πλεονεκτήματα και αδυναμίες.



Στη συνέχεια, ο ΟΟΣΑ εξετάζει διεξοδικά τους παράγοντες που ερμηνεύουν τα εντοπισμένα πλεονεκτήματα και τις αδυναμίες, μέσω ποσοτικής και ποιοτικής έρευνα, αποστολών συλλογής στοιχείων και διαδικτυακών διαλόγων με περιφερειακούς φορείς και οικονομικούς παράγοντες, με στόχο την ανάπτυξη προτάσεων πολιτικής.



Αυτή η εις βάθος, πλην ευέλικτη, προσέγγιση αντανακλά τη σύνθετη, διασυνδεδεμένη φύση της περιφερειακής ελκυστικότητας και παρέχει εφαρμόσιμες πολιτικές προτάσεις, προσαρμοσμένες στις ανάγκες κάθε περιοχής.

Αλλάζοντας (με) τον κόσμο

Δεν χρειάζεται μόνο οι περιοχές να προσαρμοστούν στο μεταβαλλόμενο παγκόσμιο περιβάλλον: το πρόγραμμα «Επανεξέταση της Περιφερειακής Ελκυστικότητας» του ΟΟΣΑ έχει επίσης αλλάξει με την πάροδο του χρόνου, από τότε που ξεκίνησε το 2020.

Η νέα φάση των 11 περιφερειακών μελετών περίπτωσης που βρίσκεται σε εξέλιξη ενσωματώνει συγκεκριμένες περιοχές εστίασης για να αντιμετωπίσει πιο άμεσα μερικές από τις πιεστικές προκλήσεις και τις αναδυόμενες ευκαιρίες που αντιμετωπίζουν αυτές οι περιοχές. Για παράδειγμα:



- **Νέες Βιομηχανικές Πολιτικές και η Πράσινη Οικονομία.** Η άνοδος των βιομηχανικών πολιτικών δίνει στις περιφέρειες την ευκαιρία να τοποθετηθούν στην πρωτοπορία των «πράσινων» παγκόσμιων αλυσίδων αξίας. Το πρόγραμμα βοηθά τις περιφέρειες να διαμορφώσουν την ολοκληρωμένη προσέγγιση που αυτή η τάση απαιτεί, συμπεριλαμβανομένου του ανθρώπινου δυναμικού, του στεγαστικού αποθέματος, των ενεργειακών δικτύων και των εφοδιαστικών αλυσίδων.



- **Εξασφάλιση «Πράσινων Ταλέντων».** Καθώς οι δημογραφικές μεταβολές δημιουργούν προκλήσεις για την πράσινη μετάβαση πολλών περιφερειών, το πρόγραμμα φωτίζει το πώς οι περιφερειακές πολιτικές μπορούν να προσελκύσουν και να διατηρήσουν το εξειδικευμένο ανθρώπινο δυναμικό που είναι απαραίτητο τοπικά για ένα βιώσιμο μέλλον.



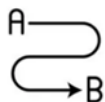
- **Προκλήσεις στα Σύνορα.** Με την επίδραση του πολέμου στην Ουκρανία να επεκτείνεται στις γειτονικές περιφέρειες, το πρόγραμμα παρέχει έγκαιρη υποστήριξη στις περιφέρειες που επηρεάζονται από την γεωπολιτική αστάθεια στις προσπάθειές τους να οικοδομήσουν ανθεκτικότητα και να διατηρήσουν την ελκυστικότητά τους.



- **Βρίσκοντας Διέξοδα από τις Παγίδες Ανάπτυξης.** Ο ΟΟΣΑ συνεργάζεται με περιφέρειες που βρίσκονται σε «παγίδα περιφερειακής ανάπτυξης» (μη ικανές να διατηρήσουν την οικονομική τους δυναμική) ή σε «παγίδα ανάπτυξης ανθρώπινου δυναμικού» (αντιμετωπίζοντας τις επιπτώσεις της αποχώρησης του νεότερου πληθυσμού τους) για να προσφέρει στοχευμένες προτάσεις πολιτικής.



- **Υιοθετώντας μια Μικροσκοπική Οπτική.** Ο ΟΟΣΑ επεκτείνει την – ήδη μοναδικά ενημερωμένη – βάση δεδομένων των δεικτών περιφερειακής ελκυστικότητας για να παρέχει στις συμμετέχουσες περιφέρειες μια ακόμα πιο λεπτομερή κατανόηση (από το επίπεδο TL 2 / NUTS 2 έως το TL 3 / NUTS 3) των προκλήσεων ανισότητας και των ευκαιριών συμπληρωματικότητας μεταξύ των επιμέρους περιοχών των περιφερειών.



- **Επιτυγχάνοντας Αποτελέσματα Ελκυστικότητας και Επιδεικνύοντάς τα.** Η βελτίωση της απόδοσης των πολιτικών περιφερειακής ανάπτυξης και ελκυστικότητας, και η επίδειξη αυτών των αποτελεσμάτων – π.χ. μέσω καλύτερων μετρήσεων –, μπορεί με τη σειρά της να ενισχύσει τη δημόσια εμπιστοσύνη και τη δέσμευση σε κοινούς στόχους.



Συμμετοχή σε μια δραστήρια κοινότητα: 40 περιφέρειες που ολοένα και αυξάνονται

Η προώθηση του διαλόγου μεταξύ των περιφερειών αποτελεί βασικό πυλώνα του προγράμματος. Ο ΟΟΣΑ έχει δημιουργήσει μια δραστήρια κοινότητα, η οποία περιλαμβάνει περίπου 40 περιφέρειες της Ευρώπης, της Νότιας και Κεντρικής Αμερικής και της Αφρικής, με συνεργάτες στη Βόρεια Αμερική, την Ασία και τον Ειρηνικό.

Αυτή η ποικιλόμορφη κοινότητα αποκτά διαρκώς καινούρια μέλη, δημιουργώντας ένα πλούσιο δίκτυο εμπειριών και εξειδίκευσης.

Πάντα επιδιώκουμε να καλωσορίζουμε νέες περιφέρειες-συνεργάτες σε αυτήν την κοινότητα, από όλες τις χώρες και ηπείρους.

Με τη συμμετοχή στο πρόγραμμα «Επανεξέταση της Περιφερειακής Ελκυστικότητας», η περιφέρειά σας θα έρθει σε επαφή με άλλες περιφέρειες που αντιμετωπίζουν παρόμοιες προκλήσεις και ευκαιρίες.



Θα έχετε την ευκαιρία να μάθετε από τις επιτυχίες τους, να μοιραστείτε τις δικές σας βέλτιστες πρακτικές και να συνεργαστείτε για καινοτόμες λύσεις στην περιφερειακή ανάπτυξη.

Θα έχετε επίσης συνεχή πρόσβαση στους τακτικούς διαδικτυακούς Διαλόγους του προγράμματος για το μέλλον των περιφερειών, αξιοποιώντας ένα παγκόσμιο δίκτυο εμπειρογνομόνων για να ξεκλειδώσετε το πλήρες δυναμικό της ελκυστικότητας της περιφέρειάς σας.



Συμμετέχουσες περιφέρειες

Χώρα	Περιφέρεια
Αργεντινή	<u>Μισιόνες</u>
Γαλλία	<u>Κορσική, Γκραντ Εστ, Ρεϋνιόν, Νότος-Προβάνς-Άλπεις-Κυανή Ακτή</u>
Γουατεμάλα	Εσκουίντλα
Ελλάδα	Ανατολική Μακεδονία-Θράκη, Πελοπόννησος
Ιρλανδία	<u>Ανατολική και Κεντρική Περιφέρεια, Βόρεια και Δυτική Περιφέρεια, Νότια Περιφέρεια</u>
Ισπανία	Αστούρες, <u>Βαλεαρίδες Νήσοι, Κανταβρία, Μούρθια, Βαλένθια</u>
Ιταλία	<u>Καμπανία, Λιγυρία, Μάρκε, Σαρδινία, Σικελία, Ούμπρια</u>
Κολομβία	<u>Περιφέρεια του Ειρηνικού (Καύκα, Πεδιάδα της Καύκα, Τσόκο, Ναρίνιο)</u>
Λετονία	Λατγκάλε
Μαρόκο	<u>Ταγγέρη – Τετουάν – Αλ Χοκέμα</u>
Πολωνία	Λοτζ, Λουμπέσκιε
Πορτογαλία	Αλεντέζου, <u>Αλγκάρβε, Σέντρο, Μητροπολιτική Περιοχή Λισαβόνας, Νόρτε</u>
Σουηδία	Νταλάρνα, Νορμπότεν
Χιλή	<u>Βαλπαραΐσο, Μαγκαλάνες</u>



Με ποιους συνεργαζόμαστε

Το πρόγραμμα «Επανεξέταση της Περιφερειακής Ελκυστικότητας» του ΟΟΣΑ συνεργάζεται κυρίως με **περιφερειακούς και εθνικούς φορείς χάραξης πολιτικής**, ώστε να τους παρέχει τα εργαλεία και τη γνώση για να αναπτύξουν αποτελεσματικές πολιτικές περιφερειακής ελκυστικότητας, προσαρμοσμένες στην κάθε περιφέρεια.

<p>Συνεργαζόμαστε με υπερεθνικούς φορείς, όπως η Ευρωπαϊκή Επιτροπή, για την υλοποίηση συντονισμένων έργων και τη μεγιστοποίηση της απήχυσής της μεθοδολογίας μας.</p>	<p>Συμπράττουμε με τις τοπικές αρχές για να διασφαλίσουμε ότι οι στρατηγικές περιφερειακής ελκυστικότητας αντικατοπτρίζουν τις ανάγκες και τις φιλοδοξίες όλων των κατοίκων.</p>	<p>Συμβουλευόμαστε την επιχειρηματική κοινότητα για να κατανοήσουμε τις ανάγκες και τις προτεραιότητες των επιχειρήσεων όλων των μεγεθών, προκειμένου να δημιουργήσουμε ένα πιο ελκυστικό επιχειρηματικό περιβάλλον που προάγει την καινοτομία, τις επενδύσεις και τη δημιουργία θέσεων εργασίας.</p>	<p>Αναπτύσσουμε συνέργειες με ακαδημαϊκά ιδρύματα για να αξιοποιήσουμε την εξειδίκευση των πανεπιστημίων και των ερευνητικών ινστιτούτων στην ανάπτυξη λύσεων για την περιφερειακή ανάπτυξη και στην παροχή των δεξιοτήτων που απαιτούνται για το μέλλον.</p>
---	---	--	--

Φέρνοντας όλους τους ενδιαφερόμενους φορείς στο τραπέζι, ο ΟΟΣΑ εξασφαλίζει μια ολιστική και συντονισμένη προσέγγιση, με έμφαση στη συνεργασία, για τη βελτίωση της ελκυστικότητας της περιφέρειάς σας.



Για τον ΟΟΣΑ

Ο Οργανισμός Οικονομικής Συνεργασίας και Ανάπτυξης (ΟΟΣΑ) είναι ένας διεθνής οργανισμός με στόχο τη δημιουργία καλύτερων πολιτικών για καλύτερες ζωές. Μαζί με κυβερνήσεις, πολιτικούς και πολίτες, ο ΟΟΣΑ παρέχει ένα μοναδικό φόρουμ για δεδομένα και ανάλυση, ανταλλαγή εμπειριών, κοινοποίηση καλών πρακτικών και συμβουλές για δημόσια πολιτική και διαμόρφωση διεθνών προδιαγραφών.

Για το CFE

Το Κέντρο Επιχειρηματικότητας, Μικρομεσαίων Επιχειρήσεων, Περιφερειών και Πόλεων (CFE) του ΟΟΣΑ παρέχει συγκριτικά στατιστικά στοιχεία και ανάλυση, καθώς και καθοδήγηση για την ενδυνάμωση των δυνατοτήτων για τοπικούς και εθνικούς φορείς, προκειμένου να συνεργαστούν για την απελευθέρωση της δυναμικής των επιχειρηματιών και των μικρομεσαίων επιχειρήσεων, να προωθήσουν συμπεριληπτικές και βιώσιμες περιφέρειες και πόλεις, να ενισχύσουν τη δημιουργία θέσεων εργασίας σε τοπικό επίπεδο και να στηρίξουν συνετές πολιτικές τουρισμού.

Για το RPDC

Η Επιτροπή Πολιτικής Περιφερειακής Ανάπτυξης (RPDC) του ΟΟΣΑ σχεδιάζει και εφαρμόζει αποτελεσματικές χωρικές πολιτικές για τη βελτίωση των βιοτικών συνθηκών και της ευημερίας των πολιτών σε όλες τις περιφέρειες, πόλεις και αγροτικές περιοχές. Παρέχει διεθνώς συγκρίσιμα δεδομένα σε υποεθνικό επίπεδο που συμβάλλουν στον διεθνή δημόσιο διάλογο για χάραξη πολιτικής, τη χρηματοδότηση και τη διακυβέρνηση. Η Επιτροπή συνεδριάζει δύο φορές το χρόνο και πραγματοποιεί συνάντηση επιπέδου υπουργών κάθε πέντε χρόνια.

Για περισσότερες πληροφορίες, επικοινωνήστε με τη **Maya Camacho**
maya.camacho@oecd.org

Λάβε μέρος στον διάλογο

Ιστοσελίδα <https://www.oecd.org/regional/>

X https://x.com/oecd_local

LinkedIn <https://www.linkedin.com/company/oecd-local>

Newsletter <http://oe.cd/CFEnews>

COGITO <https://oecdcoquito.blog>